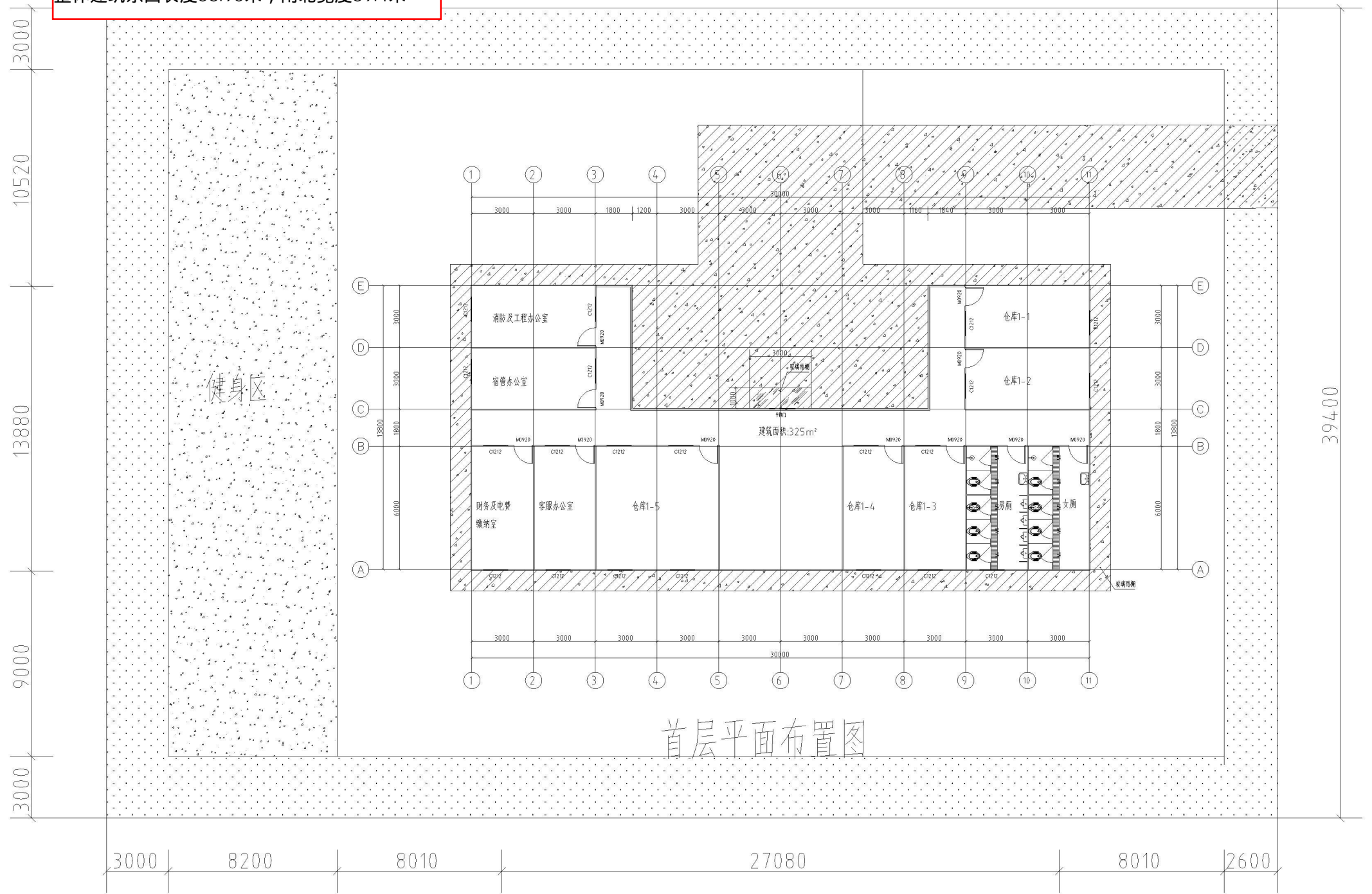
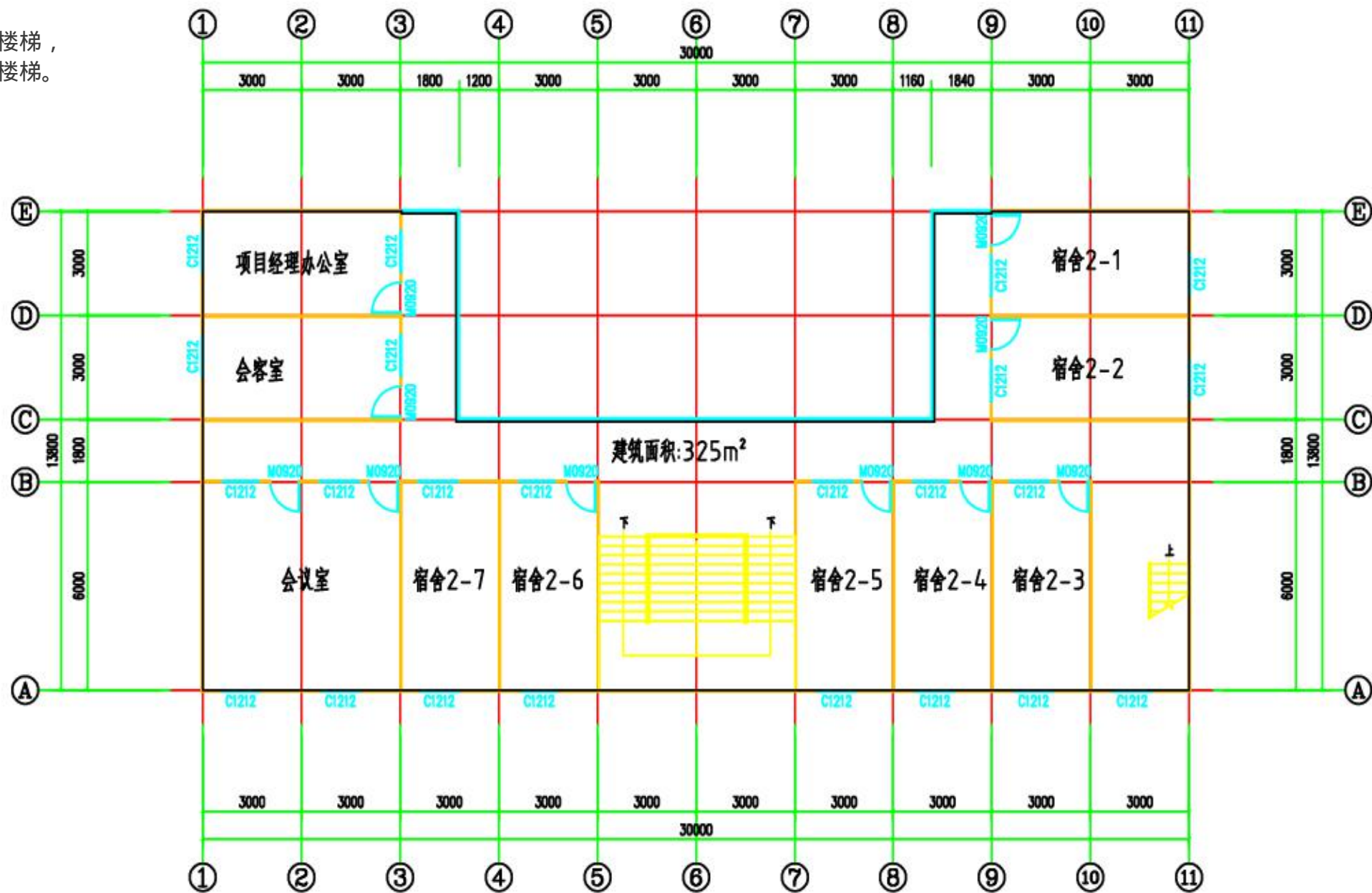


首层建筑面积325平方米，  
 包含：单箱中转仓库4间，2箱中转大仓库1间，  
 办公室4间，男女洗手间\沐浴间各1间。  
 整体建筑东西长度56.90米，南北宽度39.4米



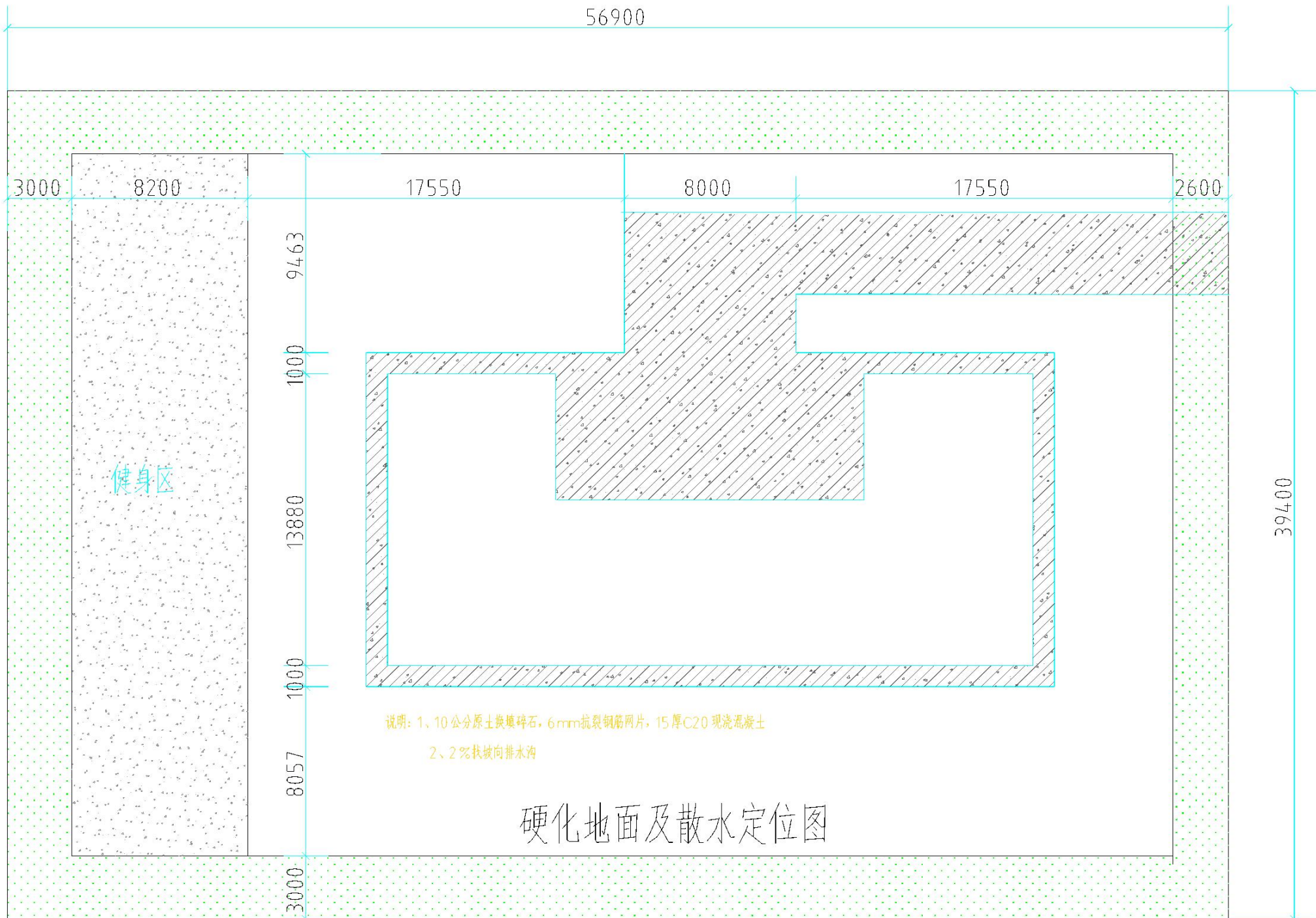
首层平面布置图

二层建筑面积325平方米，  
 包含办公室2间，会议室1间，  
 宿舍用房7间，  
 2箱一层上二层楼梯，  
 1箱二层上三层楼梯。



二层平面布置图

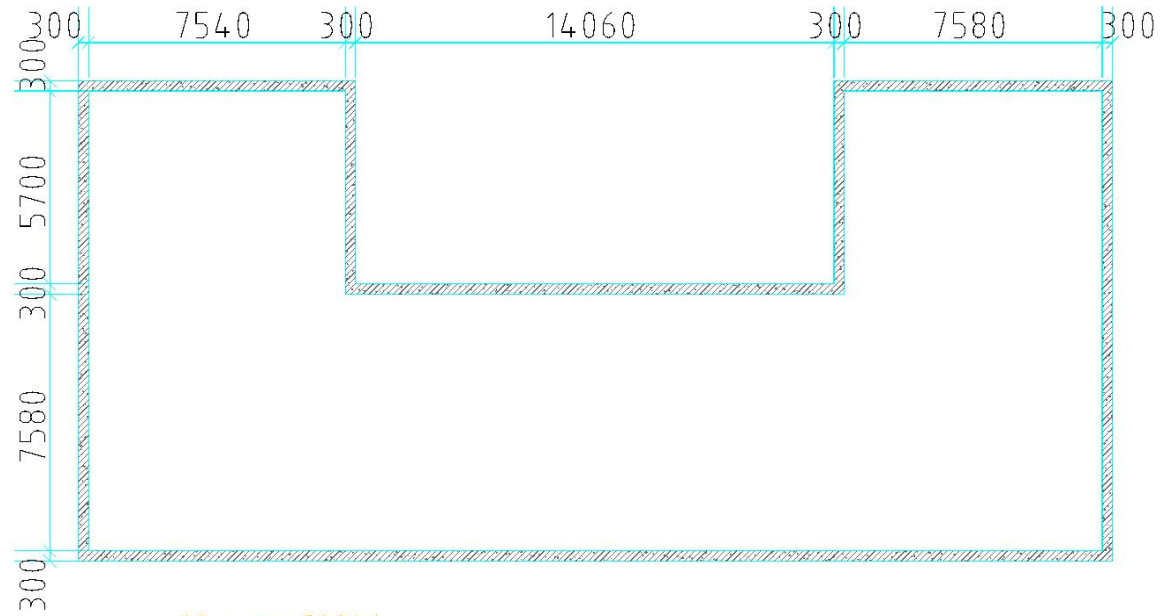




56900

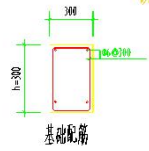
39400

健身区



说明: 1、C20 现浇混凝土

2、板房下部素土夯实



基础配筋

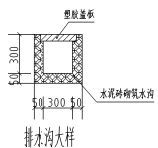
板房条形基础定位图

56900

39400

健身区

暗沟接入雨水井



板房排水沟定位图